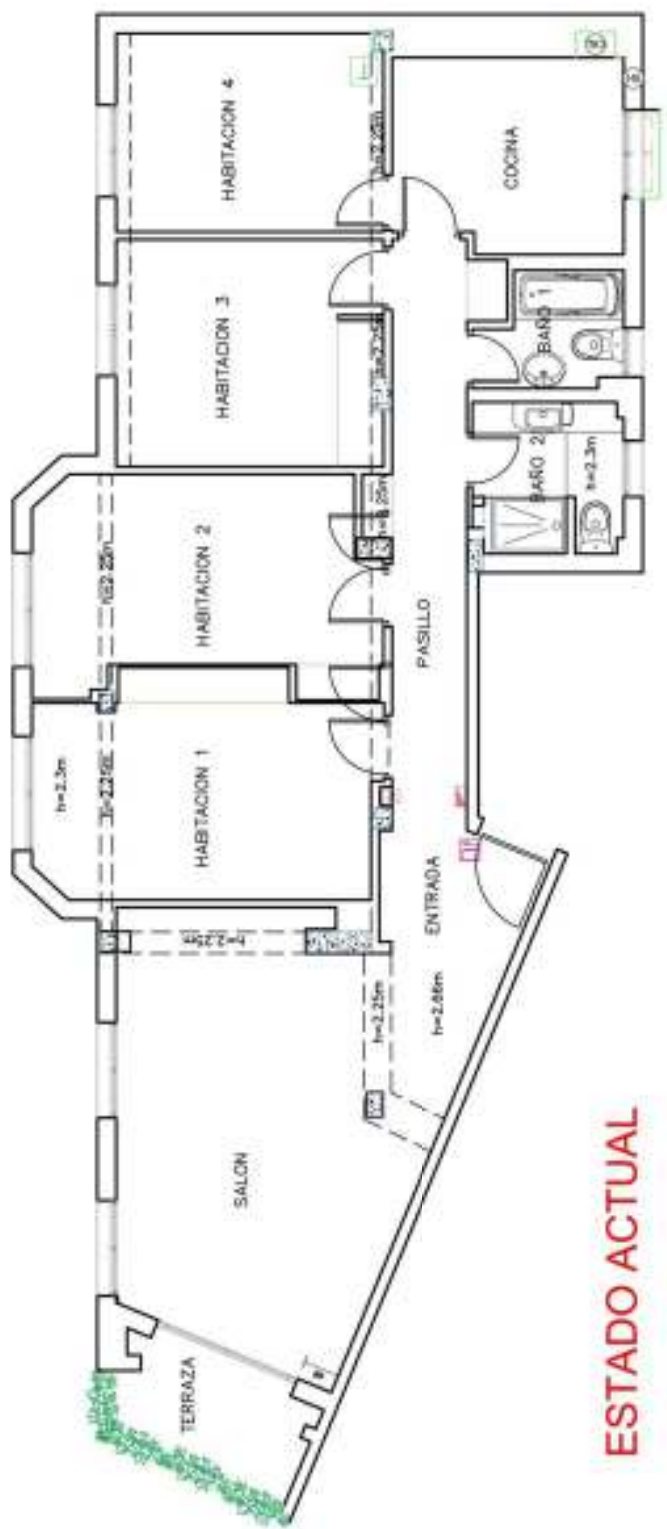




REHABILITACION DE VIVIENDA EN VITORIA-GASTEIZ



ESTADO ACTUAL



ESTADO REFORMADO DISTRIBUCION















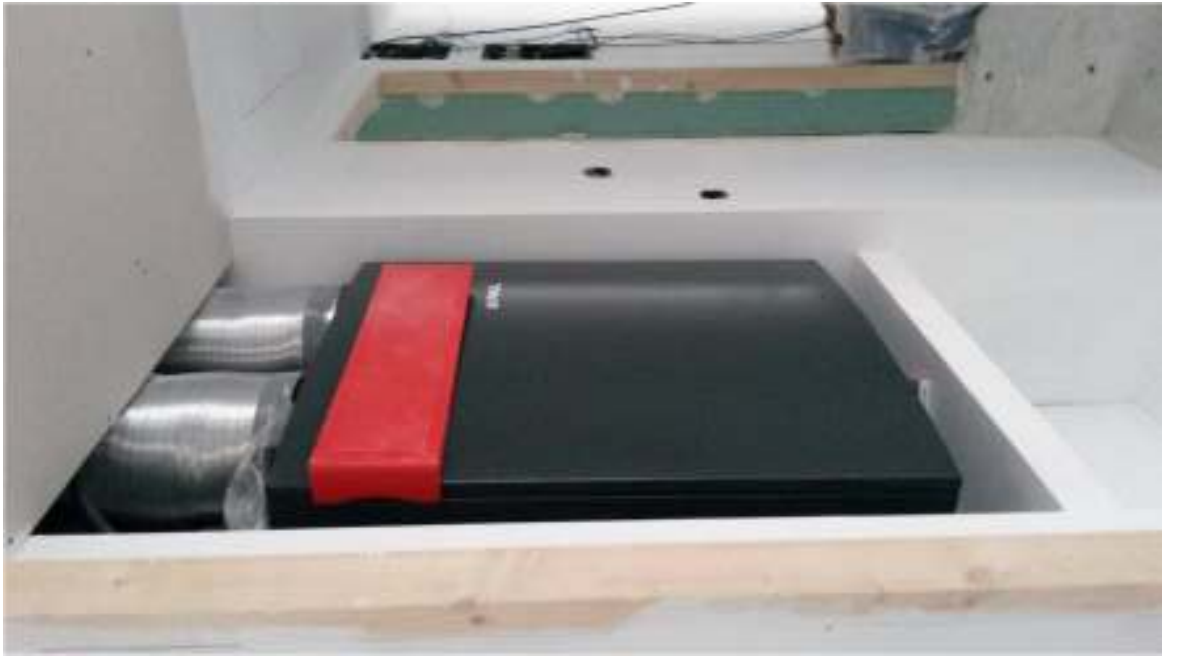


















CONSUMO REAL DE ENERGIA DE LA VIVIENDA

CONSUMO DE CALEFACCION

45 Kwh/m2a

CONSUMO TOTAL DE ENERGIA PRIMARIA:

CALEFACCION	$45 \times 1,19 = 53,55 \text{ kWh/m2a}$
ACS	$45 \times 1,19 = 53,55 \text{ KWh/m2a}$
ELECTRICIDAD	$37,5 \times 2,368 = 88,80 \text{ kWh/m2a}$
TOTAL	195 KWh/m2a



ESTADO REFORMADO DISTRIBUCION

